

INSTRUCTIONS FOR USE / INSTRUCCIONES DE USO

Kit – Clutch bearing plate assy + Clutch release arm set

Product reference / Referencia de producto:

Reference	Description
22366-XGF-0000	Clutch bearing plate assy + Clutch release arm set

Application / Compatible

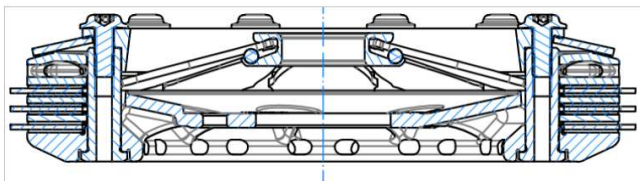
- Gas Gas TXT models from 2003
- Vertigo models from 2021
- Electric Motion.

Description / Descripción

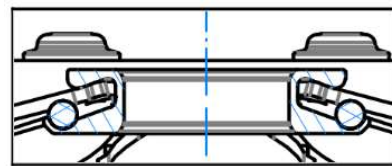
This clutch bearing plate includes a special shape which holds an o-ring for pushing all Clutch fingers in the same position. This stabilization of the clutch fingers can be felt by the rider when he acts in the clutch lever. It helps to offer a total control of the clutch and increase the control feeling of the rider.

Este "Bolet", o soporte de los desmultiplicadores del embrague, incluye una geometría especial que sujeta una tórica en la que se apoyan los desmultiplicadores. Mantiene éstos en tensión y en la misma posición, cuando el embrague se encuentra en reposo. Cuando se acciona se agradece la sensación de control que ofrece montar este estabilizador.

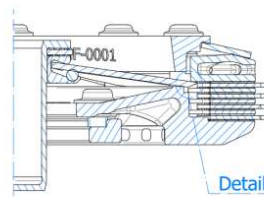
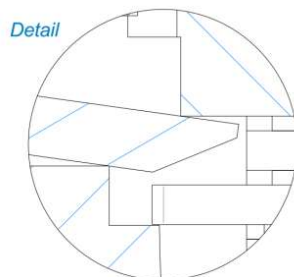
Assembly position / Posición de montaje



Assembly position



Detail



Assembly detail

Please check our website or contact us by email at any doubt / Por favor compruebe nuestro web o contáctenos por email ante cualquier duda.

Email: info@xiu-rdi.eu

www.xiu-rdi.eu